



OBSAH ČÍSLA

Akce – Aplikace WD Fleet 3D	3
Novinka – Spedice – možnost vyhnout se placeným úsekům	4
Novinka – Spedice – přidány nové sloupce	5
Novinka – Spedice – možnost výběru vlastních míst	6
Novinka – Přepočítání nákladů za tankování ve vlastní měně	7
Školení klientů	8
Závěr	9



Redakce
Adresa redakce:
HI Software Development
s.r.o.
Ladova 10
779 00 Olomouc

Redakční email:
webdispecink@webdispecink.cz

AKCE – Aplikace WD Fleet 3D

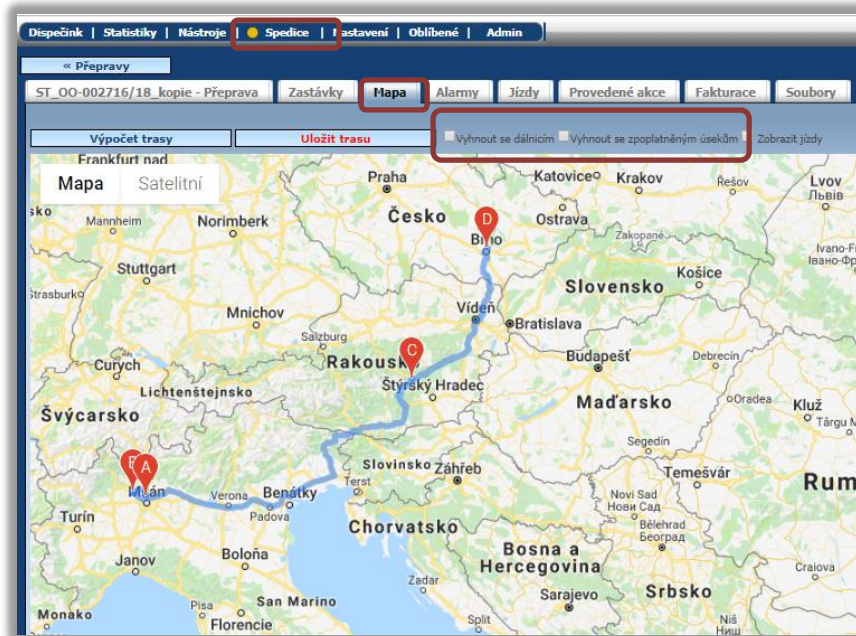
Rádi byste vylepšili spolupráci mezi dispečerem a řidiči? Objednejte si aplikaci **WD Fleet 3D**, která usnadní jejich vzájemnou komunikaci. Poskytuje nepřehledné množství funkcí a umožňuje detailně vytvářet přehled pohybu a výkonů vozidel.

Více se o funkcích a ceně aplikace WD Fleet 3D dozvíte u svého obchodního zástupce nebo na [tomto místě](#).



NOVINKA – Spedice – možnost vyhnout se placeným úsekům

Vylepšili jsme modul Spedice. Při plánování tras lze na záložce Mapa vybrat možnosti **Vyhnout se dálnicím** a **Vyhnout se zpoplatněným úsekům**.



NOVINKA – Spedice – přidány nové sloupce

Další úpravou ve Spedici je přidání **pěti nových sloupců**. Umožní tak zobrazení přeprav dle Státu odkud přeprava začíná a končí, PSČ či modelu vozu.

The screenshot displays the Spedice application interface. The top navigation bar includes 'Dispečink', 'Statistiky', 'Nástroje', 'Spedice', 'Nastavení', 'Obľíbené', and 'Admin'. The main area shows a table of transport records with columns: 'Vozidlo', 'Název', 'Datum od', 'Datum do', 'Odkud', and 'Kam'. A dropdown menu is open over the 'Datum do' column, showing options for sorting and a 'Sloupce' (Columns) option. The 'Sloupce' menu is open, listing various columns with checkboxes: 'Vozidlo', 'Název', 'Datum od', 'Datum do', 'Odkud', 'Kam', 'Další zastávka', 'Zastávek', 'km', 'Stav', 'Aktuální poloha', 'Odjezd', 'Příjezd', 'Rozdíl km', 'Výnos', 'Náklady', 'Zisk', 'Odkud stát', 'Odkud PSČ', 'Kam stát', 'Kam PSČ', and 'Model vozu'. The 'Odkud stát', 'Odkud PSČ', 'Kam stát', and 'Kam PSČ' options are checked and highlighted with a red box.

Vozidlo	Název	Datum od	Datum do	Odkud	Kam
6AX	ST_O...	01.12.2018 08:12	04.12.2018 23:59	STE	TD
5S88	WDF...	20.11.2018 01:01	05.12.2018 22:12	ELKOL	Soft
6AX	ST_O...	30.11.2018 08:12	03.12.2018 23:59	STE	
6AX	WDF...	17.11.2018 01:01	02.12.2018 22:12	ELKOL	

NOVINKA – Spedice – možnost výběru vlastních míst

Nově je možné i ve Spedici v místě Odkud nebo Kam (pomocí šipky ▼) zvolit Vlastní místo, díky kterému se doplní do přepravy také údaje jako PSČ, stát a zeměpisná šířka a délka, pokud jsou tyto údaje doplněny u příslušného Vlastního místa.

Dispečink | Statistika | Nástroje | Spedice | Nastavení | Oblíbené | Admin

<< Přepravy

ST_OO-002716/18_kopie - Přeprava | Zastávky | Mapa | Alarmy | Jízdy | Provedené akce | Fakturace | Soubory

Název: ST_OO-002716/18_kopie

Vozidlo: 6AX 1980

Odkud: Datum od: 01.12.2018 08:12:00

Kam: Datum do: 04.12.2018 23:59:00

Stav: budoucí

Odesláno: 30.11.2018 10:18:59

Řidič: ...

Firma: ---

Místo: STE

PSČ: ---

Zem. šířka: 45.581601

Zem. délka: 9.189897

Firma: ---

Místo: STD

PSČ: ---

Zem. šířka: 49.236674

Zem. délka: 16.626318

Poznámka

Tisk | Email | Export KML | Uložit

NOVINKA – Přepočet nákladů za tankování ve vlastní měně

Byla zavedena automatická funkce v Importu nákladů za tankování u čerpacích stanic Shell a Eurowag. Tato funkce **automaticky přepočítává náklady z cizích měn na měnu, kterou má firma nastavenou jako vlastní** např. koruny, dle aktuálního kurzu ČNB. Pokud tato automatická funkce není pro firmu žádoucí, lze ji vypnout v Nastavení firmy, kde vznikla nová kolonka **Vypnout přepočet ceny PHM do měny firmy**.

Dispečink | Statistiky | Nástroje | Spedice | **Nastavení** | 0

Další nastavení:

Max. počet zobrazených nejbližších vozidel:

- Rozlišení jízdy město×mimoměsto
- Vlastní místa - firma
- Vlastní místa - čerpací stanice
- Vlastní místa - vlastní firma
- Vlastní místa - speed limit

Povolená odchylka korekce tachometru: %

- Vzhled knihy jízd podle šablony vozidla
- Zobrazovat soukromé jízdy
- Zobrazit soukromé jízdy řidiči
- Zobrazovat polohu vozidla při poplachu (alarmu) i při soukromé jízdě
- Nezobrazovat čas soukromých jízd
- Servis - Reklamacce může vidět user
- Zemědělsky zaměřená firma
- Zdravotnická firma
- Vypnout přepočet ceny phm do měny firmy

Školení klientů

Startujeme další řady školení, kterých se můžete bezplatně zúčastnit. Termíny jsou vyepsány až do konce tohoto roku.

Školení probíhají v Praze a Olomouci.

Pozor, v Praze nás najdete na nové adrese (Hvězdoва 1689/ 2a, Praha 4).

V nabídce jsou základní nebo rozšířená školení na vybrané kapitoly WEBDISPEČINKU.

Bližší informace naleznete pod odkazem [„Školení zdarma“](#) na portálu WEBDISPEČINK.

WEBDISPEČINK
Powered by EUROWAG

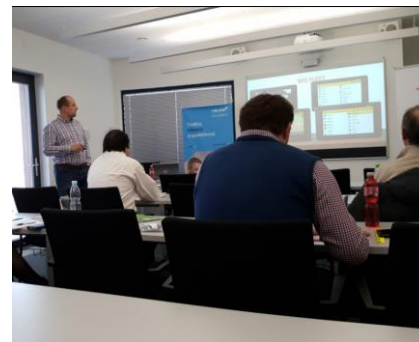
REGISTRACE
ŠKOLENÍ KLIENTŮ - VYBRANÉ KAPITOLY WEBDISPEČINKU PRO OSOBNÍ VOZIDLA OLOMOUČ
Kdy: 8.10.2018 10:00 - 12:00
Kde: Olomouč, Ledova 385/10

REGISTRACE

Školení klientů pro klienty Webdispečinku.

Školení klientů je možná získatí praktické zkušenosti Webdispečinku se zaměřením na osobní vozidla v Praze. Školení zaměřeno na základní školení Webdispečinku a je určeno pro klienty, kteří neabsolvovali, případně pro ty, co mají nějaké problémy s use zvládnutím v těchto vybraných kapitolách aplikace Webdispečink. Školení a vlastní práce, vytvoření základních klientů, správa firm, její data, správa vozového parku, nastavení, mobilní aplikace, nastavení statistiky, nastavení a náhledy. Školení se bude konat v sídle Finny s Software Development s.r.o. a bude pro klienty Webdispečinku zcela zdarma. Kontaktujte: Martin Valoušek - 739 897 890, v případě, že se přikládá a nebudete se moci dostavit osobně, sdělte nám to, prosím, na webový telefon nebo na kontakty uvedené v záhlaví této stránky.

REGISTRACE



ZÁVĚR

Věříme, že jste v člancích tohoto čísla časopisu našli užitečné informace, které Vám ještě více usnadní práci s Vaším vozovým parkem.

Děkujeme za Vaši důvěru.

KONTAKTY

Poskytovatel systému
PRINCIP a.s.
Hvězdova 1689/ 2a
140 00 Praha 4 - Nusle
IČ 41690311 DIČ CZ41690311
tel. +420 236 089 900
e-mail centrum@princip.cz
www.princip.cz

Pracovní doba
Po - Čt 07:30 – 16:30
Pá 07:30 – 14:00

Technická podpora
tel. +420 236 089 900
e-mail webdispecink@webdispecink.cz

Technická podpora SW
HI Software Development s.r.o.
Ladova 389/10
779 00 Olomouc
IČ 26829819 DIČ CZ26829819
tel. +420 236 089 900
e-mail webdispecink@webdispecink.cz
www.webdispecink.cz

