



# Svět

WEBDISPEČINKU



## Obsah čísla

Úvodník	3
Novinka – detekce nárazu	4
Kapitola z WD Mobile	6
Soutěž	8

## Redakce

### Adresa redakce:

HI Software Development s.r.o.  
Legionářská 10  
779 00 Olomouc

### Redakční email:

[hisoftware@hisoftware.cz](mailto:hisoftware@hisoftware.cz)

## Vážení obchodní přátelé,

po krátké přestávce a svátečních dnech Vám opět přinášíme časopis Svět WEBDISPEČINKU, tentokrát pro měsíc květen. Jsme rádi, že nám zachováte svou přízeň, a doufáme, že tomu tak bude i nadále.

V tomto čísle Vás seznámíme s novinkou a tou je detekce nárazu. Nové mobilní jednotky, jež jsou vybaveny akcelerometrem, skýtají velké množství možností pro další využití. Jednou z nich je i zmíněná funkce, která může pomoci odhalit případné nárazy vybraného vozidla.

Protože mobilní aplikace jsou dnes všude v popředí, budeme Vás postupně od tohoto čísla seznamovat s funkcemi našich mobilních aplikací. Vybereme vždy nějakou funkci či obrazovku a popíšeme ji.

V závěru tohoto čísla najdete jména výherců soutěže z minulého čísla a také novou soutěž, kterou obstará slíbené sudoku. Všechny odpovědi, které nám přišly, byly správné, což nás velmi těší, protože to svědčí o faktu, že se v problematice WEBDISPEČINKU velmi dobře vyznáte.

Přejeme Vám příjemné čtení

Vaše redakce

## Novinka – detekce nárazu


Chtěli bychom Vás seznámit s novou funkcí a tou je detekce nárazu. Tato funkce byla primárně vyvinuta pro sledování vozíků a v nových jednotkách, které mají zabudovaný akcelerometr, lze pomocí ní vyhodnotit, zdali nedošlo k nějakému nárazu vozidla. Najdete ji ve volbě „Statistiky – Události – akcelerometr“. Údaje, které se mají v přehledu zobrazit, může uživatel nastavit. Najdete zde mimo jiné popis události, která nastala, v jaké rychlosti, s jakou intenzitou, ze kterých směrů apod.

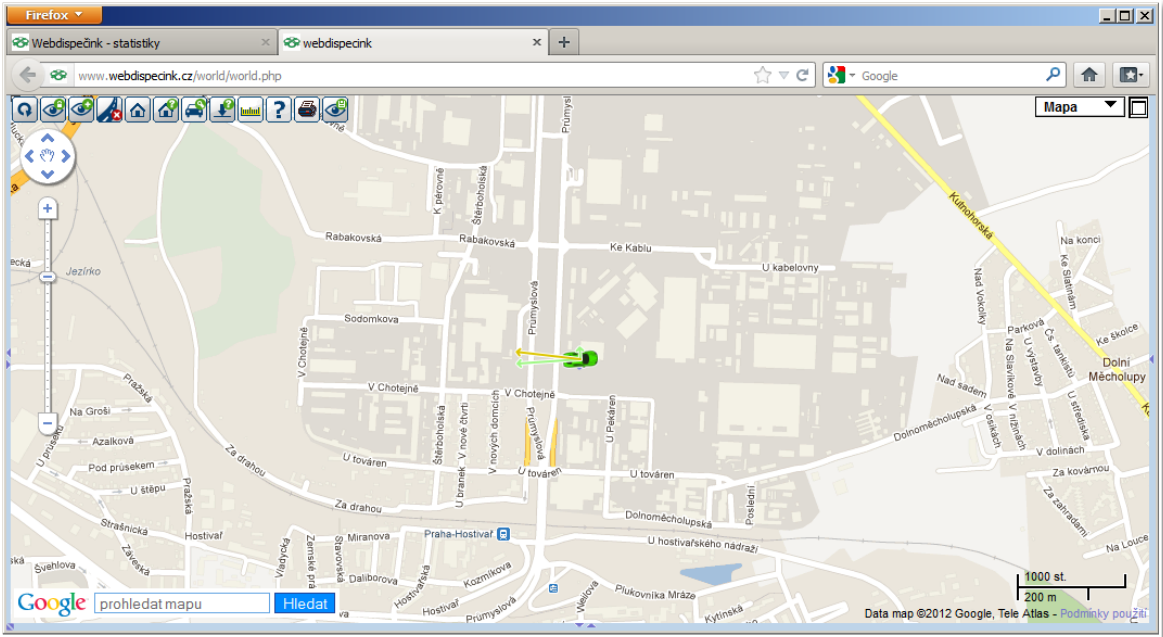
Události - akcelerometr SIC

Skupina: 
 včetně podskupin

Vozidlo:

RZ	Datum	Událost	Intenzita	Rychlost	Směr	velikost	Místo	Směr X	Směr Y	Směr Z
vozik KOMATSU	02.05.2012 07:03:56	náraz zezadu	3	0		2,251	CZ Praha, Průmyslová	zezadu	zleva	shora
vozik KOMATSU	02.05.2012 07:04:01	náraz zepředu	3	0		1,165	CZ Praha, Průmyslová	zepředu	zprava	zespodu
vozik KOMATSU	02.05.2012 07:04:10	náraz zezadu	3	0		1,027	CZ Praha, Průmyslová	zezadu	zleva	shora
vozik KOMATSU	02.05.2012 07:04:19	náraz zezaduzleva	1	0		0,601	CZ Praha, Průmyslová	zezadu	zleva	zespodu
vozik KOMATSU	02.05.2012 07:04:47	náraz zepředu	2	0		4,554	CZ Praha, Průmyslová	zepředu	zleva	zespodu
vozik KOMATSU	02.05.2012 07:09:14	náraz zezadu	3	0		3,162	CZ Praha, U Pekáren	zezadu	zleva	shora
vozik KOMATSU	02.05.2012 07:09:17	náraz zepředu	3	2	94	1,206	CZ Praha, U Pekáren	zepředu	zprava	zespodu
vozik KOMATSU	02.05.2012 07:09:19	náraz zepředu	3	0		1,359	CZ Praha, U Pekáren	zepředu	zprava	zespodu
vozik KOMATSU	02.05.2012 07:09:21	náraz zepředu	3	4	6	0,684	CZ Praha, U Pekáren	zepředu	zprava	zespodu
vozik KOMATSU	02.05.2012 07:09:25	náraz zezadu	2	2		1,133	CZ Praha, U Pekáren	zezadu	zleva	shora
vozik KOMATSU	02.05.2012 07:09:28	náraz zepředu	3	8	60	1,214	CZ Praha, U Pekáren	zepředu	zprava	zespodu
vozik KOMATSU	02.05.2012 07:09:37	náraz zezadu	3	14	96	0,720	CZ Praha, U Pekáren	zezadu	zprava	shora
vozik KOMATSU	02.05.2012 07:09:39	náraz zepředu	3	10	68	0,851	CZ Praha, U Pekáren	zepředu	zleva	zespodu
vozik KOMATSU	02.05.2012 07:09:45	náraz zepředu	3	1	48	0,861	CZ Praha, U Pekáren	zepředu	zprava	zespodu
vozik KOMATSU	02.05.2012 07:09:47	náraz zepředu	4	1	358	1,261	CZ Praha, U Pekáren	zepředu	zprava	zespodu
vozik KOMATSU	02.05.2012 07:09:49	náraz zepředu/zprava	3	4	258	0,645	CZ Praha, U Pekáren	zepředu	zprava	zespodu

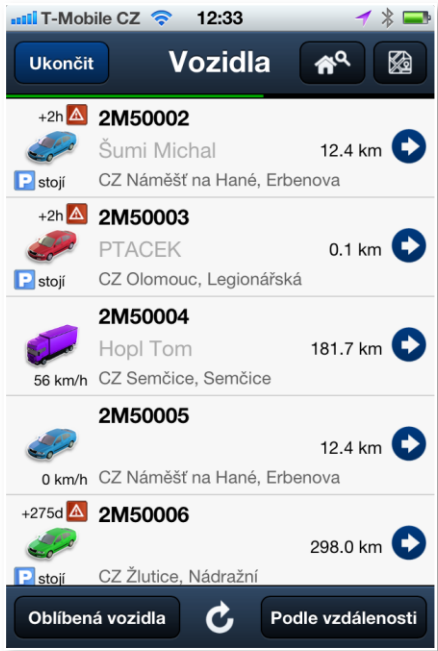
V případě klepnutí na symbol  se zobrazí data na mapě, včetně směrových vektorů, které ukazují působící síly i v grafické podobě.




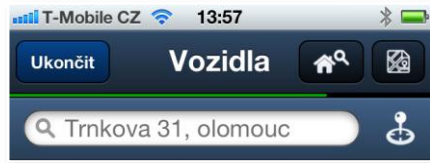
Na vývoji této užitečné funkce i nadále pracujeme.

## Kapitola z WD Mobile

Jak jsme slíbili v minulém čísle, budeme se postupně probírat našimi mobilními aplikacemi a vysvětlíme si některé jejich funkce. Dnes se zaměříme na úvodní obrazovku WD Mobile, která se objeví hned po přihlášení.



Tato obrazovka samozřejmě je vstupní bránou ke všem funkcím aplikace. My se však zmíníme se o zajímavé možnosti řazení jednotlivých vozidel. Jak je vidět na předchozím obrázku, mohou být vozidla řazena abecedně, jak jste zvyklí. Nicméně pokud klepnete vpravo dole na tlačítko „Podle vzdálenosti“, seřadí se vozidla podle vzdálenosti od místa, kde se nachází zařízení (telefon nebo tablet), na kterém běží aplikace WD Mobile. Tím možností řazení zdaleka nekončí. Jestliže chcete seřadit vozidla podle vzdálenosti od vybraného místa, stačí klepnout na ikonu  a do zobrazeného řádku napsat adresu místa, od kterého se mají vozidla seřadit.



Další zajímavou možností je nechat zobrazit místo všech vozidel, pouze vybraná vozidla. Tlačítko, které to má na starosti, se nachází vlevo dole a jmenuje se „Oblíbená vozidla“. Pokud chcete přidat vozidlo do seznamu oblíbených vozidel, stačí klepnout na modrou šipku na konci příslušného řádku a z nabízených možností zvolit „Přidat do oblíbených“.

Tolik dnes k aplikaci WD Mobile, v příštím čísle se můžete těšit na další pokračování.

## Soutěž

Nejdříve správná odpověď na minulou otázku, která zní:

„Aplikace WEBDISPEČINK Mobile je určena pro platformy iOS a Android.“

Jak už bylo řečeno v úvodu, všechny zasláné odpovědi byly správné. Z nich jsme vylosovali výherce a jsou jimi: Jan Nečas, Jiří Hamhalter a Jan Fiala, kterým zašleme drobné dárky. Výhercům blahopřejeme a všem, kteří nevyhráli, nabízíme soutěž novou. Tou je tentokrát sudoku, které se řadí do kategorie lehkých.

9	4		8	6			2	
5	1							6
	6		5	9		8		4
			3					
	7			4			3	
					2			
2		4		1	9		8	
7							1	2
	8			2	5		6	9

Po vyřešení zašlete devět číslic ze zvýrazněných políček emailem na adresu [prihoda@hisoftware.cz](mailto:prihoda@hisoftware.cz) a do předmětu napište Soutěž květen 2012. Svá řešení můžete zasílat do 31. 5. 2012. Ze správných odpovědí vylosujeme tři výherce, které opět odměníme drobnými dárky.