



WEBDISPEČINK®



SVĚT
WEBDISPEČINKU

4/2017

OBSAH ČÍSLA

Akce – manažerské reporty	3
Novinka – zobrazit vozidla jako body	4
Novinka – zobrazení nastartovaných vozidel	5
Novinka – krokování v přehrávači jízd	6
Novinka – nové API funkce	7, 8
Školení klientů	9
Závěr	10



Redakce

Adresa redakce:
HI Software Development
s.r.o.
Ladova 10
779 00 Olomouc

Redakční email:

hisoftware@hisoftware.cz

AKCE – manažerské reporty

Netankují řidiči příliš drahé pohonné hmoty? Nemáme ve firmě nevyužitá vozidla? Nedoplácí naše firma na soukromé km zaměstnanců? Odpovědi pro dané otázky v sobě skrývají „**Manažerské reporty**“, které najdete ve volbě „**Statistiky – Souhrny vozidla – Manažerské reporty**“. Pro všechny klienty jsou zdarma k dispozici tyto položky: „**Nadspotřeba v %**“, „**Náklady na PHM**“, „**Nájezd km – soukromé**“ a „**Kontrola nastavení vozidel**“. Ostatní statistiky, včetně možnosti tiskových výstupů, jsou součástí balíčku s názvem „**Manažerské reporty – Komplet**“, který si můžete objednat u svého obchodního zástupce.

- ◆ Nadspotřeba %
- ◆ Nadspotřeba litry
- ◆ Náklady na PHM
- ◆ Nájezd km - max
- ◆ Nájezd km - min
- ◆ Nájezd km % - soukromé
- ◆ Nájezd km - soukromé
- ◆ Cena PHM - max
- ◆ Cena PHM - min
- ◆ Cena tankování - max
- ◆ Celkové náklady na PHM - Možná úspora
- ◆ Kontrola nastavení vozidel

◆ Náklady na PHM

#	Vozidlo	Řidič	Údaje km	Údaje jedy	Tankování	Tankování [l]	Převzatá spotřeba [l/100km]
◆	940701		209,51	4712,58	11,903,42 Kč	494,75	20,27
◆	9403701		2756,76	3038,35	5945,48 Kč	143,36	5,16
◆	940224		344,86	3429,14	6639,36 Kč	121,39	5,75
◆	290014		395,13	2919,28	3523,61 Kč	36,72	25,40
◆	9403708		1028,96	4102,03	3279,30 Kč	36,72	6,24
◆	940000		0,00	0,00	23,40 Kč	0,00	0,00
	Čelovek Kč		1048,26	23730,38	28773,77 Kč	1075,81	

VYHODNOCENÍ

Náklady na PHM - zde jsou seřazena vozidla od nejvyšší částky za tankování paliva ve zvoleném období.

Upozornění: Pokud jsou uváděna vozidla od nejvyšší částky za tankování paliva ve zvoleném období.

NOVINKA – zobrazit vozidla jako body

Do „Nastavení mapy“ byla přidána možnost „Zobrazit vozidla jako body“. Zeleně jsou zobrazena nastartovaná vozidla, červeně pak vozidla nenastartovaná.

- Definice vlastního místa
- Měření vzdálenosti a plochy
- Plánovač tras
- Optimalizace rozvozu a svozu
- Tisk mapy
- Uzakmknout zobrazenou mapu
- Uložit zobrazenou mapu jako výchozí
- Nastavení mapy

Nastavení mapy

výchozí přiblížení mapy 13

při sledování vykreslovat linii trasy na mapě

natáčet symboly dle směru jízdy

zobrazit vozidla jako body

zvýraznit nastartovaná vozidla stojící na místě déle než 5 minut

zobrazení jízdy

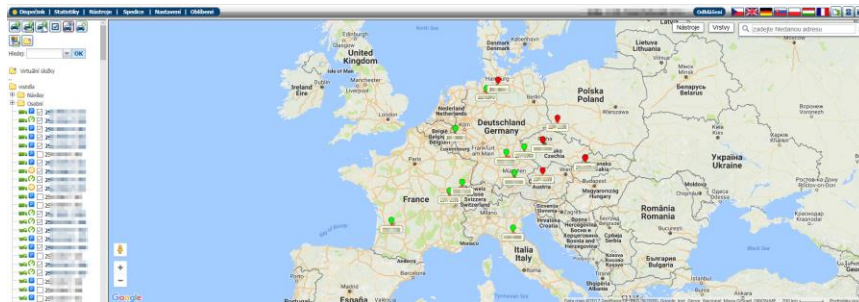
zobrazovat přetřávač

zobrazovat směrové šipky

barva trasy podle rychlosti

zobrazovat události

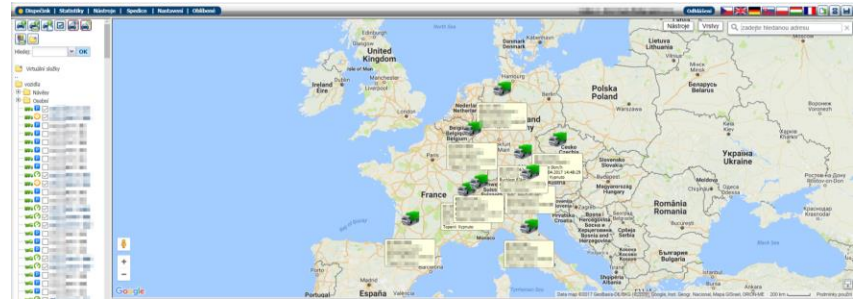
Uložit



NOVINKA – zobrazení nastartovaných vozidel

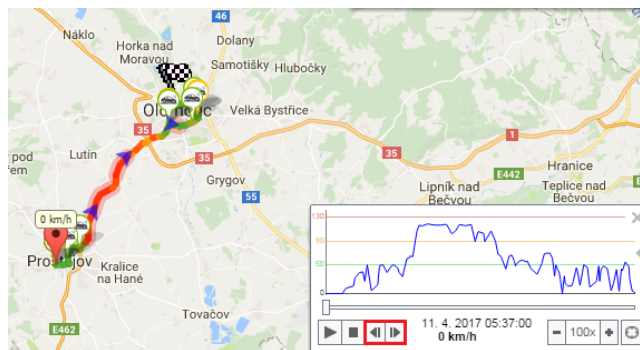
Rozšířili jsme volbu zobrazení vozidel na mapě pouze o „na-

startovaná vozidla“



NOVINKA – krokování v přeřvači jízdy

Nově přibyla v přeřvači jízdy možnost posunout jízdu po jednotlivých krocích v obou směrech.

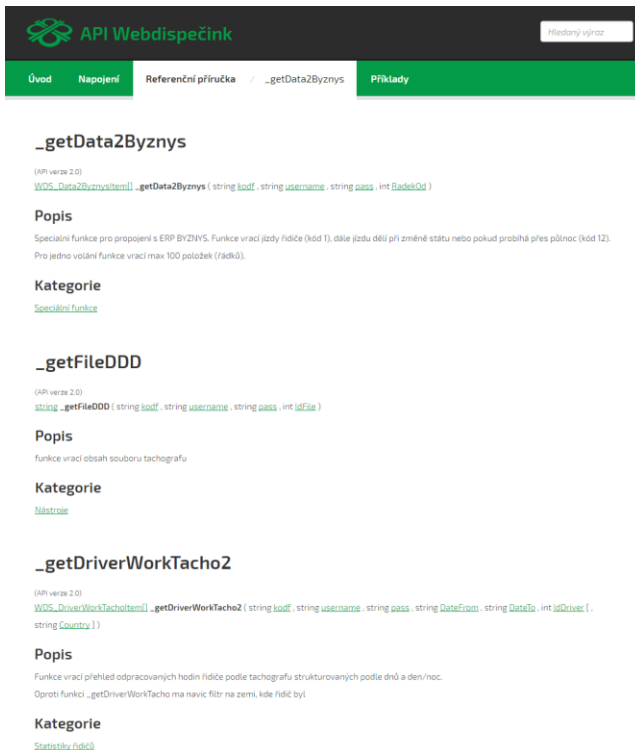


NOVINKA – nové API funkce

Funkce **__getData2Byznys** speciální funkce pro propojení s ERP BYZNYS. Funkce vrací jízdy řidiče (kód 1), dále jízdu dělí při změně státu, nebo pokud probíhá přes půlnoc (kód 12). Pro jedno volání funkce vrací maximálně 100 položek (řádků).

Funkce **__getFileDDD** vrací obsah souboru tachografu.

Funkce **__getDriverWorkTacho2** vrací přehled odpracovaných hodin řidiče podle tachografu strukturovaných podle dnů a den/noc. Oproti funkci **__getDriverWorkTacho** má navíc filtr na zemi, kde řidič byl.



The screenshot shows the API documentation for the **__getData2Byznys** endpoint. The page header includes the logo and name "API Webdispečink" and a search bar. The navigation menu contains "Úvod", "Napojení", "Referenční příručka / __getData2Byznys", and "Příklady".

__getData2Byznys

(API verze 2.0)
`WDS_Data2ByznysItem[] __getData2Byznys (string bodif , string username , string pass , int BadesOd)`

Popis

Speciální funkce pro propojení s ERP BYZNYS. Funkce vrací jízdy řidiče (kód 1), dále jízdu dělí při změně státu nebo pokud probíhá přes půlnoc (kód 12). Pro jedno volání funkce vrací max 100 položek (řádků).

Kategorie

[Speciální funkce](#)

__getFileDDD

(API verze 2.0)
`string __getFileDDD (string bodif , string username , string pass , int idFile)`

Popis

funkce vrací obsah souboru tachografu

Kategorie

[Nástroje](#)

__getDriverWorkTacho2

(API verze 2.0)
`WDS_DriverWorkTachoItem[] __getDriverWorkTacho2 (string bodif , string username , string pass , string DateFrom , string DateTo , int idDriver (, string Country))`

Popis

Funkce vrací přehled odpracovaných hodin řidiče podle tachografu strukturovaných podle dnů a den/noc. Oproti funkci **__getDriverWorkTacho** má navíc filtr na zemi, kde řidič byl.

Kategorie

[Statistiky řidičů](#)



WEBDISPEČINK

Funkce **__sendFileRoute** zasílá soubor k přepravě ve Spedici.

Funkce **__getTimePositions** vrací pozice z jízdy daného časového okna.

__sendFileRoute

(API verze 2.0)

[__sendFileRoute](#) (string *lofff*, string *username*, string *pass*, string *fileName*, string *FileDesc*, string *Content*, int *idRoute*)

Popis

funkce zasílá soubor k přepravě

Kategorie

[Spedice](#)

__getTimePositions

(API verze 2.0)

[WGS_RoutePositionsGMTItem\[\] __getTimePositions](#) (string *lofff*, string *username*, string *pass*, int *idCar*, string *GMTTimeFrom*, string *GMTTimeTo*)

Popis

Funkce vrací pozice z jízdy daného časového okna

Kategorie

[Kniha jízd](#)

Školení klientů

V měsíci dubnu jsme pro Vás připravili další termíny školení jak v Praze, tak i Olomouci. Neváhejte a [přihlaste se!](#)



...protože vše je v pohybu +420 731 641 133 webdispecink@webdispecink.cz

O PRODUKTU REFERENCE PODPORA E-SHOP KONTAKTY **VYZKOUŠET** Česky

WEBDISPEČINK®

O NÁS →
 CO JE TO WEBDISPEČINK →
 UNIKÁTNÍ VLASTNOSTI WEBDISPEČINKU →
 JAK SI PORĚDIT SLUŽBU WEBDISPEČINK →
 OBOROVÁ ŘEŠENÍ →
 SPECIÁLNÍ NABÍDKY →
 REFERENCE →

ČASOPIS SVĚT WEBDISPEČINKU
ŠKOLENÍ ZDARMA

REGISTRACE

ŠKOLENÍ KLIENTŮ - APLIKACE WEBDISPEČINK PRO NÁKLADNÍ VOZIDLA

Kdy: **25.4.2017 10:00 - 13:00**
 Kde: **Olomouc, Ladova 389/10**

Základní školení pro klienty Webdispečinku.

Smyslem školení je projit základní agendy správy vozového parku se zaměřením na nákladní vozidla. Tedy záložku DISPEČINK, statistiky vyhodnocující provoz vozidel, nástroje pomáhající s vedením vozového parku. Školení je primárně určeno pro pracovníky autodopravy, dispečery a správce vozového parku a bude se konat v sídle firmy HI Software Development s.r.o. - pro klienty Webdispečinku zcela zdarma. Kontaktní osoba: Martin Valovič - 730 897 490. V případě, že se přihlásíte a nebudete se moci školení zúčastnit, sdělte nám to, prosím, na uvedený telefon nebo na kontakty uvedené v záhlaví této www stránky.

PŘIHLÁŠIT

ZÁVĚR

Věříme, že jste v člancích tohoto čísla časopisu našli užitečné informace, které Vám ještě více usnadní práci s Vaším vozovým parkem.

Děkujeme za Vaši důvěru.

KONTAKTY

Poskytovatel systému
PRINCIP a.s.
Radlická 204/503
158 00 Praha 5 – Jinonice
IČ 41690311 DIČ CZ41690311
tel. +420 257 210 904
e-mail centrum@princip.cz
www.princip.cz

Pracovní doba
Po- Čt 07:30 – 16:30
Pá 07:30 – 14:00

Technická podpora
tel. +420 731 641 133
fax +420 257 220 251
e-mail webdispecink@webdispecink.cz

Technická podpora SW
HI Software Development s.r.o.
Ladova 389/10
779 00 Olomouc
IČ 26829819 DIČ CZ26829819
tel. +420 739 047 365
e-mail hisoftware@hisoftware.cz
www.hisoftware.cz

